

**EDICION
ELECTRONICA**

Repetidoras:

Sede CX1AXX

146.760 -600

432.900 +5000

(Sub tono 82.5 Hz)

Cerro CX2AXX

147.240 +600

432.700 +5000

(Sub tono 82.5 Hz)

Echolink

Nodo 424791 CX1AA-
R Asociado a repeti-
dora sede CX1AXX

Radio Faro

Cx1AA 50.083Mhz

Repetidora Digital

APRS-IGATE

144.930

CONTENIDO:

Principal *

Institucional *

Avisos *

Noticias *

Actividad DX *

Bolsa CX *

*



BOLETIN

RADIO CLUB URUGUAYO

Fundado el 23 de Agosto de 1933



AÑO X BOLETIN N° 384 9 DE NOVIEMBRE DE 2013

Parte de este Boletín se irradia a través de CX1AA en la frecuencia de 7130kHz (\pm QRM), los días sábado en el horario de las 11:30 CX, y se distribuye por correo electrónico los primeros días de la semana entrante.

Si desea recibir nuestro boletín puede solicitarlo a : rcu.secretaria@gmail.com

Agradecemos especialmente a todos los oyentes y amigos que nos acompañan.

También estimamos la participación de quienes puedan contribuir con sugerencias, artículos para publicar, comentarios, etc.

Los autores son los únicos responsables de sus artículos. Se autoriza la reproducción de artículos siempre que se mantengan inalterados, y para ser utilizados con fines educativos o informativos únicamente.

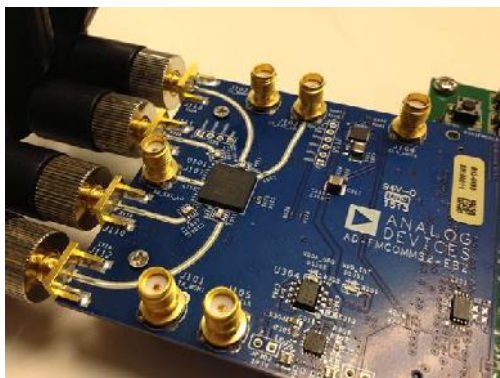
El Radio Club Uruguayo se encuentra abierto los días martes y jueves en el horario de 16:00 a 20:00 horas, en donde se realizan reuniones generales y de encuentro entre colegas y amigos. La Comisión Directiva sesiona los días martes.

Periódicamente también se dan charlas programadas sobre temas específicos de interés para los radioaficionados.

Lo esperamos, ésta es su casa.

Simón Bolívar 1195 - Tel-Fax: 598 2 708 7879
11000 Montevideo - Uruguay
BUREAU CX INTERNACIONAL
Casilla Correo 37
Estación Oficial
CX1AA
Grid Locator GF15WC
e-mail: rcu.secretaria@gmail.com
Web: www.cx1aa.org

AD9361



Un transceptor completo, definido por software, que cabe en un chip, es lo que Analog Devices acaba de producir.

Es un sueño para el constructor de RF.

El recién llegado, conocido como AD9361, un transmisor-receptor, que se puede configurar con software, contiene dos receptores independientes y dos transmisores independientes que operan simultáneamente.

A bordo también hay dos osciladores locales independientes, uno para la parte del transmisor y el otro para la sección del receptor. Su diseño versátil permite que la pieza trabaje tanto con división de frecuencia, por división de frecuencia duplex (FDD) y división de tiempo dúplex por división de tiempo (TDD) .

Otra característica que destaca a la ADI es amplio rango de frecuencias de 70 MHz, osciladores locales hasta 6 GHz con un paso de hasta 2.5 Hz. El gran ancho de banda hace que el circuito sea útil en muchas aplicaciones, tales como en la infraestructura de telecomunicaciones, en circuitos de prueba, en instrumentos de medición y en contexto militar.

AD9361 es un transceptor de RF completo en un solo chip .
La compañía es propiedad de National Instruments desde 2010.

Básicamente, el circuito consta de un receptor de conversión directa con dos front-end de RF, base de banda, sintetizador de frecuencia, dos ADCs de 12 bits. El circuito soporta anchos de banda de canal programables por debajo de 200 kHz hasta 56 MHz . Esto ofrece mayor rango dinámico que las alternativas en el mercado hoy en día , de acuerdo con ADI .

El circuito se puede comprar como muestra o en volúmenes. Viene envuelto en una CSPBGA con 144 conexiones y cuesta 175 dólares cada uno/1.000 unidades.



AD9361

Software Defined Revolution

AD9361 RF Agile Transceiver™

> Complete Wideband RF Transceiver
for Software Defined Radio Applications



Si quieres ser
participe de la
historia del **Radio
Club Uruguayo**, te
invitamos a ser
socios.
Te esperamos.
Inscripciones
online. [http://
www.cx1aa.org/
solicitud.html](http://www.cx1aa.org/solicitud.html)

RCU
Ahora en
facebook
seguinos!!



Trabajo REMOTO

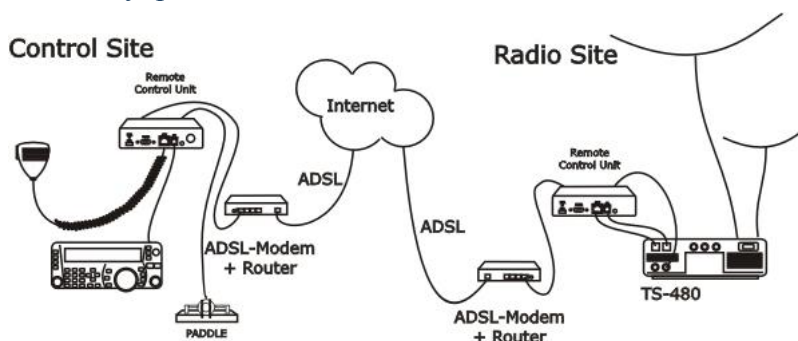


CX7TT, Tom Morton, uno de los amigos que no salió en la foto del 80 aniversario del RCU, acaba de ganar un concurso interno estadounidense trabajando remoto desde su casa en Canelones.

Operando como W4YY manejó a la estación K4VV en el estado de Virginia. Quienes hicieron qso con Tom no percibieron para nada que él estaba operando a miles de kilómetros de distancia de EEUU. Se enteran hoy, pues la ARRL

destaca la noticia en su primera página. El concurso es muy grande es ese país y se requiere gran destreza operativa en telegrafía.

El operador de una estación remota debe identificarse como transmitiendo desde el sitio de la estación remota y seguir todas las reglas y regulaciones del país que aloja el sitio de transmisión.



INFORMACIÓN INSTITUCIONAL:



QRZ.COM

Actualice los datos de su estación en la página www.qrz.com a través del Radio Club Uruguayo. Este servicio es totalmente gratuito, esta disponible para todos los colegas CX que así lo requieran.

Únicamente necesitamos nos envíe un e-mail a cx1aa.rcu@gmail.com o un fax al 2708 7879 con los datos que desee que figuren y una copia escaneada o fotocopia de su licencia vigente.

Ahora qrz.com le ayuda en español <http://www.qrz.com/i/espanol.html> y



BIBLIOTECA

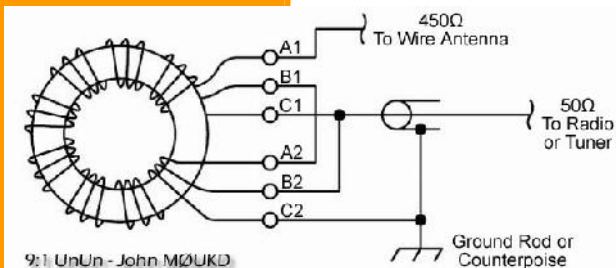
Se encuentra a disposición de los socios del RCU el Handbook de ARRL y Antenna Handbook 2013, recientemente incorporado a nuestra biblioteca, como así también están disponibles varias revistas internacionales actuales.

La Cuota Social vigente del RCU es de 150 pesos por mes. Quienes estando al día en el pago de sus cuotas sociales abonen un año entero por adelantado pagarán sólo once meses.

Aprovechamos para recordar la importancia de mantener al día el pago de las cuotas sociales. Los servicios que les brinda el Radio Club Uruguayo a sus asociados, así como los



Aprendamos de BALUNES



Este jueves 14 de noviembre a las 19:30 en nuestra sede el Sr. Tony Villano, expondrá en una charla técnica pero para TODOS.

Sobre que es, para que sirve, donde se usa, como se usa, como se construye y como se mide el BALUN.

Los esperamos!!!!

INFORMACIÓN INSTITUCIONAL:

Informamos a los amigos radioaficionados del país que no están afiliados al RCU, que tenemos una gran cantidad de tarjetas QSL, las cuales han llegado via bureau.

A los interesados por dichas QSL, le agradecemos se comuniquen a la brevedad con la Secretaria del Club al 27087879 o al mail rcu.secretaria@gmail.com.

Cabe destacar que la fecha límite para poder solicitarlas será el día 12 de diciembre.

Luego de esta fecha, el Radio Club Uruguayo podrá dispondrá de ellas.

Comisión Directiva.



Antorcha en el espacio



Antorcha Olímpica llega a la Estación espacial tripulada. Richard Mastracchio de la NASA , KC5ZTE , el ruso Mikhail Tyurin , RZ3FT , y el japonés Koichi Wakata , KC5ZTA , llegaron a la Estación Espacial Internacional el 7 de noviembre , ampliando la tripulación de la ISS a nueve miembros. Los nuevos miembros de la tripulación llevaban la antorcha se utiliza para encender la llama olímpica en Sochi, Rusia para los Juegos de Invierno 2014 . La llegada de Mastracchio , Tyurin y Wakata lleva tripulación de la estación a nueve, siendo la primera vez desde octubre de 2009, que tantas personas han servido juntos a bordo de la estación espacial.



El equipo regresará a su asignación habitual de seis mañana 10 de noviembre , cuando la Expedición 37 del comandante Fyodor Yurchikhin , RN3FI , la astronauta de la NASA Karen Nyberg , y el de la Agencia Espacial Europea Astronauta Luca Parmitano , KF5KDP , regresan a la Tierra , terminando una misión de 166 días . La Expedición 38 comienza a partir de su salida, con el cosmonauta ruso Oleg Kotov en

el timón.

Kotov , el cosmonauta ruso Sergey Ryazanskiy y de la NASA, Michael Hopkins , KF5LJG , volverán a casa el próximo mes de marzo. En ese momento, Wakata se convertirá en el primer comandante japonés de la estación.

Mastracchio , Tyurin y Wakata regresarán a la Tierra el próximo mes de mayo.



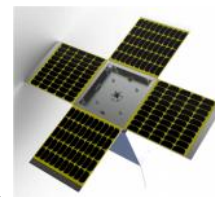
Gorros CX1AA!!
Puedes solicitarlos en la sede del R.C.U., los gorros con el distintivo CX1AA

Mas del espacio



Un lanzador Dnepr desde Yasny, Rusia, pondrá en órbita el 21 de noviembre dos docenas de satélites de 13 países distintos.

Varios de los satélites llevarán estaciones de radioaficionados, marcando un despliegue único en la historia de la Radioafición. Nunca se pusieron tantos satélites nuestros al mismo tiempo.



El detalle de la actividad de cada satélite lo pueden ustedes ver en <http://www.arrl.org/news/massive-satellite-cluster-launch-set-for-november-21> y en los sitios especializados de Amsat. Entre otros se lanza una estación peruana y satélites que incluyen Fun-Cubes que permitirán usar la radioafición para comunicarse con alumnos de escuela en varios países.



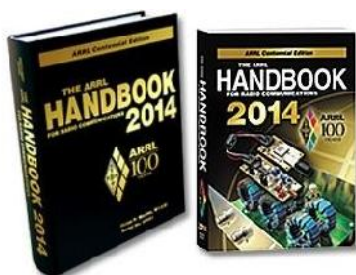
NO LO DEJES PASAR!!
INSCRIBITE YA

MESA DE
EXÁMENES EN LA
SEDE
Próximo periodo:
27 de noviembre

No deje pasar la
próxima fecha
para rendir
examen de
ingreso o ascenso
de categoría ,
pase por nuestra
sede los martes
y/o jueves de 16
a 20 hs en, Simón
Bolívar 1195 o
llámenos al
teléfono:
27087879 y lo
asesoraremos en
todos los detalles,
inclusive en la
preparación del
examen y no
pierda las
oportunidades .



HandBook ARRL 2014



Ya tenemos a disposición de los socios del RCU **el Handbook de ARRL 2014**, el del Centenario de la ARRL, una belleza !

De su contenido:

Amplificadores de uno o dos tubos para constructores principiantes.

Controladores QSK para amplificadores de RF, análogos y digitales.

Diseño MOSFET para amplificadores de potencia.

Data de Telemetría y Navegación incluyendo GPS.

Oscilladores y sintetizadores

Tecnología actual de baterías.

Software nuevo, *Codec2* , para voz digital en HF.

Nuevo material sobre técnicas de Microondas.

Revista Anual de modelos de Transceptores.

Arecibo 50º Aniversario



La estación especial KP4AO (Observatorio de [Arecibo](#)) en Puerto Rico estará en el aire mañana domingo 10 de noviembre próximo de 1230 a 2000 UTC.

"Estaremos en el aire conmemorando nuestro 50º aniversario de las ciencias radioastronómicas", dijo Ángel Vázquez, WP3R, jefe de operaciones de telescopio y gerente de RFI/Espectro en las instalaciones, "operaremos solamente en fonía alrededor de los **14,250 kHz**".

El observatorio está invitando a los radioaficionados a operar la estación. Vázquez dijo que los operadores de la KP4AO estarán transmitiendo justamente desde la sala de control del telescopio William E. Gordon, el radiotelescopio más grande y más sensible del mundo, que inició operaciones en noviembre de 1963.

Un certificado conmemorativo estará disponible para quienes hagan contactos con KP4AO (y envíen un sobre con franqueo prepago) así como para aquellos que operen la estación. Enviar QSL al Arecibo Observatory Radio Club, HC03, P. O. Box 53995, Arecibo, PR 00612.

El evento especial es patrocinado por el Caribbean Amateur Radio Group y el Arecibo Observatory Club.

El National Astronomy and Ionosphere Center (Observatorio de Arecibo) es una instalación de la Fundación Nacional de Ciencias.



Una Experiencia Inolvidable



Hacia un buen tiempo ya desde nuestras últimas excursiones de DX, las Falkland en 2009 y Timoteo Dominguez en 2010 y se imponía ir a un nuevo lugar. El inquieto Beto CX3AN empezó con la idea y surgió la posibilidad de ir a Easter Island SA 001, conocida como el lugar más remoto del mundo y así empezamos a programar todo.



EL TEAM

El grupo que viajaría, los pasajes, las estaciones, el indicativo chileno, las antenas, el manager, y ahí fue cuando a pedido de este, David EB7DX, se planteó la posibilidad de que se incorporaran su padre, Fran EA7FTR y Eugene EA5HPX (UT2XD). Ahí ajustamos detalles, se construyó la página web <http://www.easterisland2013.com/>, a los ya

mencionados extranjeros se agregó Carlos LU2NI y José CEØYHO quien resultara fundamental contacto para más de una cosa y quedó conformado el team. El grupo de uruguayos una vez más... Beto CX3AN, Mario CX4CR, Gustavo CX3CE, Rainer CX8FB, Luis CX4AAJ, Oscar CX2FR y yo CX2AM.

EQUIPOS Y ANTENAS

Siempre ocurre que la restricción de tamaño del equipaje y los 23 quilogramos por persona en los aviones nos deja con limitaciones del "hardware" que quisiéramos llevar y siempre es un desafío el decidir que antenas llevar y que equipos, todo debe ser liviano y quedar pequeño al desarmarlo, por lo tanto se decidió llevar mástiles de fibra para que fácilmente se montaran verticales para 160, 80, 40 y 30 metros... sencillas, livianas y que una vez más nos confirmaran que son súper efectivas... Carlos aportó una Cushcraft R5 para 20 17 15 12 y 10 metros más un TS 570... los europeos trajeron una spider beam



que cubre de 20 a 10m más dos mástiles largos de fibra y un IC 7000 más un amplificador... Luis diseñó una antena vertical de 40 a 6 metros ajustable y llevó su IC 706, Mario otro IC 7000 y un IC 2KL, nosotros construimos una Moxon para 17 y 12 metros y allá armamos una delta para 50 Mhz. Cada uno aportó lo que pudo... laptops, conectores, más coaxil, alargues, herramientas, cuerdas etc.



EN ACCIÓN

Una vez transcurridos los 5084 Km y las horas de diferencia que nos separan finalmente llegamos a Pascua a eso de las 21 horas local, nos esperaban con el tradicional "iaorana maruru" y un collar de flores y partimos hacia nuestro alojamiento que no podía ser mejor para armar un parque de antenas. Apenas pusimos un pie en tierra sin cambiarnos tal como se había decidido unos



**NUEVAS TAZAS
con logo del
RADIO CLUB
URUGUAYO**

Se encuentran a la venta las nuevas tazas con el logo del RADIO CLUB URUGUAYO. Solicítela en nuestra sede.





Una Experiencia Inolvidable



armarían las cuatro estaciones que llevábamos y otros montaríamos las verticales para 40 y 30 metros ...esta banda encerraba una gran expectativa porque apenas unos meses antes la autoridad de comunicaciones de Chile la autorizó en ese país, en forma restringida, solo entre 10.100 y 10.125 khz...por lo tanto en Pascua seríamos NEW ONE total!!! Imaginen lo que fue apenas hicimos el primer CQ... evidentemente la expectativa internacional era grande. Comenzamos

en CW en ambas bandas, yo estuve en 30 hasta que a eso de las 4 am me venció el sueño. A la mañana siguiente había que continuar operando,

pero armar cuanto antes la spider, la R5, la otra vertical y la Moxon. La actividad fue prácticamente continua en bandas como 10m, a mi juicio la mejor y 17m que se comportó notablemente. Ni que hablar de lo que pasaba por las noches en 40 metros!!!

Parecía mentira escuchar uno tras otro llamados de distintos continentes con señales limpias y claras...VK6, BY, 9M, ZL, UAØ, HB9, ZS, XE junto a cientos de estaciones W, VE, DL y lo que quieran.

Además no tengan dudas que tanto 12, 15, 20 y 80 metros por las noches nos permitieron sumar y sumar hasta llegar a superar los 20.000 QSOs y generar las más de 65.000 visitas en QRZ.COM En 50 Mhz...si bien estuvimos atentos muchas horas al día solo logramos escuchar y comunicar con estaciones 8R1 y EA8...con ellos las señales fueron buenas...pero fuera de esto nada. En 160 teníamos una L con un brazo vertical a 18 metros de altura y una beverage para recepción...pero no tuvimos éxito. Todas



las antenas se comportaron de manera excelente... quedamos sorprendidos de lo que se comunicaba en cualquier banda excepto en las mencionadas 160 y 6 metros pero esto debido indudablemente a la mala propagación, ya que resonaban perfectamente y sin estacionarias.

Por momentos logramos tener las 4 estaciones simultáneas y sin interferencias, más allá que teníamos filtros para cada banda esto nos parecía mienti-

ra. Luis CX4AAJ tanto en RTTY como en PSK hizo miles de comunicados y nuestro colega ucraniano Eugene en CW igual...son dos grandes operadores en su especialidad, ni que hablar de que en fonía el resto de los muchachos metieron y metieron QSOs sin parar, por supuesto que con el estímulo de tener delante de los ojos el parque de antenas y los majestuosos colosos de piedra...los Moai, y el océano pacífico!!!





Una Experiencia Inolvidable



LA GENTE... EL LUGAR

La atención de la gente local...sin palabras...una amabilidad y un don de anfitriones estupendo...una buena onda general donde hasta los perros y gatos son amigos al máximo. No faltaron los paseos... el lugar es paradisíaco por donde se mire, con Luis nos fuimos en bicicleta hasta Anakena, la única playa con arena ubicada al otro lado de la isla a unos 18 kilómetros de Hanga Roa la capital, hay buen camino con subidas de cientos de metros y bastante tránsito donde



Por momentos se aprecian paisajes similares a los de nuestra Lavalleja y Maldonado con campo verde, animales, bosques, muchos Moai que nos observaban Como incrédulos e incluso hay túmulos como los que tenemos en el Valle del Hilo de la vida, en Minas...asombroso!

Por supuesto que hay elevaciones mucho más marcadas y altas provocadas Por los volcanes que, si bien inactivos están en la isla.

Tuvimos excursiones también a otros puntos bellísimos del lugar junto a todo el grupo. En la isla habitan unas 5000 personas, la mayoría maoríes...hay Mucha actividad turística dado que llegan dos aviones por día y de vez en cuando algún crucero, el aeropuerto Mataverí tiene una pista de aterrizaje construida Por la NASA por la posibilidad de que llegue a descender el transbordador ,según nos dijeron, hay diversidad de hoteles, un buen hospital, escuelas, Campo de fútbol, restaurants, escuelas de surf, buceo, kayak, excelente pesca y un paisaje de ensueño. Y lo más importante de todo a destacar, la muy buena



convivencia de un grupo de 10 personas, que con algunas de las cuales nos conocimos allí, pero que compartimos y comulgamos el mismo idioma...el de la radioafición.

Cabe destacar la buena disposición del señor Osvaldo Acuña autoridad de comunicaciones de

Chile quien otorgó el permiso necesario y al colega José Barrera, único radioaficionado en la isla quien junto a su familia estuvieron todo el tiempo para hacer nuestra estadía placentera, ojalá pudiera regresar allí un día

73 de CX2AM
GUS



MAS RECUERDOS

ht t p: [//www. youtube. com/wat ch?v=DNa8Xi HWLpc](https://www.youtube.com/watch?v=DNa8XiHWLpc)

ht t p: [//www. youtube. com/wat ch?v=W8OYs2f THs](https://www.youtube.com/watch?v=W8OYs2fTHs)

ht t p: [//www. youtube. com/wat ch?v=qTdVDAnvW60](https://www.youtube.com/watch?v=qTdVDAnvW60)

ht t p: [//www. youtube. com/wat ch?v=_zbt r zs E8Bo](https://www.youtube.com/watch?v=_zbt r zs E8Bo)



Control Digital ICOM IC-735



Vistos los requisitos que se vienen, en lo referente a lo detallado que deben ser los datos del log de los principales concursos, es que me puse a buscar cómo conectar mi querido ICOM IC-735 para calificar para el

primer premio.

Si es como se rumorea, que cada QSO del log deberá ser acompañado por el dato de frecuencia en que se realizó, le pedí a mi amigo Pablo, CX1DZ, el "cable cat" de su IC-735 y me dispuse a encontrar los "drivers" para comunicar el equipo con la PC.

Felizmente en http://s3.amazonaws.com/plugable/bin/PL2303/PL2303_Prolific_DriverInstaller_v1.8.19.zip pude conseguir el controlador que

hace del USB un COM 3 para que el "N1MM", o cualquier otro programa, haga cambiar de frecuencia y modo al equipo y viceversa, cambiando frecuencia en el equipo los cambios aparecen en la pantalla del programa.

El cable, que tiene un plug mono de 3,5 mm en una punta y conector para USB en la otra, está a la venta en varias "webs" (como ebay) a unos diez dólares incluyendo el CD con el "driver": <http://www.ebay.com/itm/CI-V-Cat-USB-Interface-Cable-for-Icom-CT-17-IC-706-725-/280651631055> Tuve que bajar a 1200 baudios en la configuración del puerto para que anduviera, con más velocidad no conseguí que trabajara.

Alvaro CX4SS

Yolanda en Filipinas



El Súper Tifón Yolanda es el ciclón tropical más fuerte que ha tocado tierra en la historia, los científicos sospechan que los tifones monstruo como Yolanda son una de las consecuencias del cambio climático.

"Carl Parker, un experto en huracanes de The Weather Channel, dijo.

"Es el más fuerte que ha hecho una tierra en la historia del mundo documentada", agregó Parker: Yolanda es mucho más fuerte que el huracán Camille, la que supo ser la tormenta más fuerte en golpear la tierra. Camille se estrelló en los EE.UU. a 305 kph en 1969.

"Fue una tormenta mucho más pequeña; ésta, Yolanda, es más fuerte y más grande que Camille", dijo Parker.

La Marina de los EE.UU. y el Centro de Alerta de Tifones Conjunto de la Fuerza Aérea en Hawai dijeron que los vientos máximos sostenidos del tifón fueron de 315 kilómetros por hora, con rachas de hasta 380 kilómetros por hora.

El Dr. Jeff Masters, un experto en huracanes de Weather Underground, estuvo de acuerdo con la TWC.

En su blog, dijo que "Haiyan (nombre internacional de Yolanda) tuvo vientos de 305-313 kph al tocar tierra, por lo que es el ciclón tropical más fuerte de la historia en tocar tierra en la historia mundial."

Desde 1969, sólo había tres otros ciclones tropicales con vientos máximos sostenidos de más de 305 kph. Estos son: El Super Tifón Tip (1979), Camille, y el huracán Allen (1980).

Algunos científicos han dicho que el cambio climático puede estar aumentando la ferocidad y frecuencia de las tormentas.

Masters dijo que las cálidas aguas del Pacífico fueron una razón importante para la fuerza de Haiyan, pero que era prematuro culpar al cambio climático basada en los escasos datos históricos disponibles.

Los radioaficionados filipinos están trabajando activamente en las provincias más afectadas.

Las comunidades costeras por las que entró Yolanda han sido devastadas. Los muertos reportados son cerca de 10.000 pero la cifra aumenta hora tras hora.

Grandes zonas urbanas y rurales están sin corriente eléctrica y sin los servicios elementales.

Varios centros para evacuados están funcionando para cubrir las necesidades elementales de cientos de miles de damnificados.

Se da prioridad a comunicaciones sobre traslado de enfermos y accidentados.

La Asociación de Radioaficionados de Filipinas ruega despejar 7.075 KHz.

Yolanda se dirige ahora hacia Vietnam en donde ya se han relocalizado centenares de miles de personas. Yolanda llega a Vietnam mañana domingo.



DX Noviembre

P3Z Cyprus

p3z,cyprus 5B4AFM will be active from Cyprus in CQ WW DX CW Contest 23-24 November 2013 as P3Z

EF9O Ceuta and Melilla

ef9o,ceuta and melilla EA5BM will be active from Ceuta and Melilla 23-24 November 2013 in CQ WW DX CW Contest as EF9O

TO0MT Guadeloupe Island

to0mt,guadeloupe island FG4NW, FG8OJ, FG8NY, FG1PP will be active from Guadeloupe Island 18 November - 1 December 2013 as TO0MT

TO2R Reunion Island 2013

to2r,reunion,2013 F5UOW will be active from Reunion Island until 21 November 2013 as TO2R

XZ1J Myanmar

xz1j,myanmar JH1AJT ,DJ9ZB , E20KNB , E21EIC , JA1DXA , JA1TRC , K3LP , N6PSE , PP5XX , PY2NDX , VR2KF will be active from Myanmar 15-26 November 2013 as XZ1J

OD5/F5TLN Lebanon

od5/f5tln,lebanon F5TLN will be active from Lebanon until April 2014 as OD5/F5TLN

J87GU Union Island

j87gu,union island DL7VGO will be active from Union Island 7-27 November 2013 as J87GU

V4/DF8AN Saint Kitts and Nevis Islands

v4/df8an,saint kitts and nevis islands DF8AN will be active from Saint Kitts and Nevis Islands 15-19 November 2013 as V4/DF8AN

T6EC Afghanistan

t6ec,afghanistan KF7WNX will be active from Afghanistan until April 2014 as T6EC

ZD9G Gough Island

zd9g,gough island ZS1BM will be active from Gough Island until August 2014 as ZD9G

VU7AG VU7KA Agatti Island Kavaratti Island

vu7ag,vu7ka,agatti island,kavaratti island,lakshadweep islands VU2VKU , VU2-PAI , VU2NKS , VU3DMP , VU2CDP , VU2RCT , VU2NXM , VU2ABS , VU2CHM will be active from Agatti and Kavaratti Island (IOTA AS-011) , Lakshadweep Islands 20 November - 10 December 2013 as VU7AG and VU7KA

CN2YM Morocco

cn2ym,morocco DL3YM will be active from Morocco 18-24 November 2013 as CN2YM

Z81X South Sudan WW CW 2013

z81x,south sudan,cq ww dx cw contest 2013 DL3DXX , N7NG , PB2T , OH0XX , OH2BH , OH2PM , OH6KN , TA1HZ will be active from South Sudan 14-28 November 2013 as Z81X

FJ/VA3RA Saint Barthelemy Island

fj/va3ra,saint barthelemy VA3RA will be active from Saint Barthelemy in CQ WW DX CW Contest 23-24 November 2013 as FJ/VA3RA

FJ/DK7LX Saint Barthelemy Island

fj/dk7lx,saint barthelemy island DK7LX will be active from Saint Barthelemy Island 16 November - 6 December 2013 as FJ/DK7LX



QSL's para todos !!

Ésta QSL que ofrece el RCU a sus socios. Quienes no tengan qsls propias en este momento pueden tranquilamente confirmar sus back-logs con esta tarjeta.

Ya vamos en la segunda edición ...



Su distintivo aqui

IS CONFIRMING ☐ OUR QSO ☐ YOUR SWL REPORT

Confirming 2-Way QSOs With

DD-MM-YYYY	UTC	Mode	Band	RST

Thanks for the QSO(s). 73

☐ PSE QSL ☐ TNX





¿QUE DESEA HACER?
¿QUIERE COMPRAR? ¿QUIERE VENDER? ¿QUIERE PERMUTAR?

BOLSA CX

Cartelera de uso gratuito para quienes deseen publicar sus avisos de compras, ventas o permutas de equipos de radio o accesorios. El Boletín publica estos avisos pero bajo ninguna circunstancia podrá aceptar responsabilidades relacionadas con la compra o venta de un producto. Por favor, una vez realizado su negocio avísenos a los efectos de retirar su aviso. Muchas gracias y buena suerte le deseamos desde ya.

Nota: Los avisos con 3 meses de antigüedad serán retirados automáticamente.

VENDO (11) ICOM 706 MKII, ESTADO IMPECABLE U\$S 900

ANTENA MOVIL ARGENTINA MARCA PROFESIONALES SA 40/80 MTS. U\$S 75

JUAN CX3DDX TELEF. 43347588

VENDO (11) YAESU FT-757GXII CON BANDA WARC.

INCLUYE FUENTE FP-757 CON PARLANTE INCLUIDO

ADICIONALES, FILTRO ANGOSTO DE FABRICA, MADE IN JAPAN, PRECIO U\$700

DIRECCIONAL YAGI RIGEL 3 ELEMENTOS 10, 15 Y 20 METROS U\$200

DIRECCIONAL YAGI PALOMBO 3 ELEMENTOS 10, 15 Y 20 METROS U\$300

RADIO CLUB URUGUAYO 27087879 (MARTES Y JUEVES 16 A 20HS.) CX1AA.RCU@GMAIL.COM

VENDO (10) ICON 751A CON MICROFONO DE MESA SMR, TODO EN PERFECTO ESTADO. MARIO CX1FE TEL 098 663 368

VENDO (10) DIRECCIONAL DE 2 ELEMENTOS PARA 7 MHZ

JVP 240 DX CON DETALLES A REPARAR U\$S 350 CX2AQ - 099683880

VENDO (10) FUENTE CASERA GRANDE A \$2000

COMPUTADORA PENTIUM-4 (SOLO TORRE) A \$1500

GUSTAVO CX3AAR CX3AAR@GMAIL.COM 096 118 054

VENDO (10) ANTENA TURNER MODELO VS 300A (PARKER 8 WILLIAMSON) U\$S 150

JUAN CX5CI TEL. 095 581 587

VENDO (10) YAESU FT 450AT, EXCELENTE ESTADO U\$S 960.- AL PRECIO DE ORIGEN!!! AMPLIFICADOR LINEAL PARA 50MHZ INDUSTRIA ARGENTINA.

IN PUT 5 - 8 W, OUT PUT 80W 13.8V, PERFECTO FUNCIONAMIENTO, ACTIVADO AUTOMÁTICO RX-TX POR RF, LIQUIDO U\$S 280.-

TATO- CEL. 099 126 745 - CX1DDO

VENDO (10) TRANCEPTOR DELTA 500 CON

FUENTE, MICRÓFONO Y MANUAL ORIGINAL POTENCIA 500 W. PEP, 300 W. EN CW Y 100 W. EN AM.

COMO TENER UN LINEAL DE MEDIANA POTENCIA.

PRECIO 600.- DLS. NELSON CX8CM TEL. 2 682.51.90

VENDO (10) ANALIZADOR DE ANTENAS MARCA AUTEK MODELO RF-1 HTTP://WWW.AUTEKRESEARCH.COM/RF1.HTM \$ 2.200. CAJA DE 6 RELAYS MARCA TOP TEN DEVICES INC. HTTP://WWW.QTH.COM/TOPTEN/SIXWAY.HTM \$ 2.500.

BALUN 1:1 DE 10 KW DXE BAL050-H11-C 50 OHMS 1.8 A 30 MHZ (CAJA DE ALUMINIO) NUEVO SIN USO \$ 2.900.

MFJ-434 VOICE KEYS \$ 3.000.

MFJ-784B DSP FILTER \$ 4.200.

ANTENA TRIBANDA (10-15-20 MTS) 4 ELEMENTOS MARCA JVP \$ 8.800.

MOTOR PROP PITCH PARA MOVER UNA TORRE \$ 10.000.

3 BALUNES 1:1 MARCA CUSHCRAFT \$ 1.000.

JORGE CX6VM - 099 801517

CX6VM.JORGE@GMAIL.COM

VENDO (09) KENWOOD TM241A IMPECABLE ESTADO SIN BANDEJA PRECIO 250 DOLARES EDUARDO CX8BU CEL 095 894 200

COMPRO (09) COLLINS 75S-3, -3A, -3B, -3C, 3B O 3C

DIEGO(CX4DI) 096-649888

CX4DI@ADINET.COM.UY

VENDO (09) ANTENA WALMAR 3340DX 10,15,20 Y 40 MTRS

3 ELEMENTOS -UNICO DUEÑO- U\$S450.- ROTOR WALMAR C/CONSOLA U4S250.- ANTENA FULL SIZE 6 MTRS 7.20 BOOM, 6 ELEMENTOS - CASERA U\$S200.- LIBERTO CX3TI 099654232

VENDO (09) TRANCEIVER ICOM IC-730, CON FILTRO CW

ANTENA MOVIL MOTORIZADA DIAMOND SB-330, 80-6M



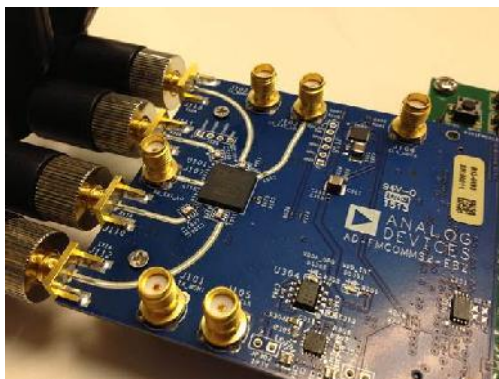


¿QUE DESEA HACER?
¿QUIERE COMPRAR? ¿QUIERE VENDER? ¿QUIERE PERMUTAR?

BOLSA CX

CLAUDIO CX4DX CX4DX.CM@GMAIL.COM
VENDO (09) ICOM 725, 5 MTS TORRE, 10 MTS MASTI L
 12MTS COAXIL, 4 ANTENAS MOVILES, 2 SON 5/8, BOBINAS DE CARGA PARA 40 Y 80
 LOTE ENTERO ALBERTO CX3BQ TEL 095 490 989
VENDO (09) YAESU FT 757 GX-II CON MICROFONO.
 CEL. 094 172 542. CX7AAJ. JUAN CARLOS.
VENDO (09) ROTOR EMOTATOR 1103 MXX, PARA ANTENA PESADA
 WIND SURFACE AREA 2.5 M2 (27 FT2), CARGA VERTICAL 400 KG
 TORQUE DE FRENADO 10000 KG/CM, TORQUE DE ROTACIÓN 1000 KG/CM
 MADE IN JAPON, INCLUYE CONTROL, CONECTORES Y MANUAL.
 U\$S 590 CARLOS CX5CBA CX5CBA@GMAIL.COM
VENDO (09) AMPLIFICADOR LINEAL HEATH-KIT SB-230 U\$1000
 RICARDO CX2SC 094401267
PERMUTO (09) TS180S EXCELENTE ESTADO POR FT 840, TS430, TS50, IC706 EN BUENAS CONDICIONES
 JUAN CX4TO TEL. 091 334 751
VENDO (08) RECEPTORES TRANSOCEANICOS
 CON BANDA AEREA Y BFO PARA SSB EN SW.
 ADHEMAR CX2CY TEL 099 743 744
VENDO (08) MEDIDOR DE ROE KENWOOD SW 2100
 HASTA 2000WATT U\$S180
 JUAN CX4TO 091 334751
VENDO (08) FT- 80 C EN PERFECTO FUNCIONAMIENTO
 FUENTE ASTRON 38 AMP
 FUENTE . PS 30 . KENWOOD

FUENTE . NIPON AMERICA 27 AMP CON INSTRUMENTOS
 ADAPTADOR MFJ 949 E, FUNCIONADO , " SINTONIZADOR"
 MIC MC 50 KENWOOD
 MIC . SADELTA MASTER PLUS
 2 HANDY VERTEX 6 CANALES EN FCIA AFICIONADOS
 2 TRAMOS DE HELIAX 1/2 33 MTS Y 22 MTS CON CONECTORES PL ANDREW
 25 MTS RG 8 CON CONECTORES PL, MUY BIEN PARES 6146 NUEVAS
 VARIAS - 807 -1625-2E26- 6DQ6
 LOTE EQUIPOS EN DESHUASE-HF VHF UHF
 AMPLIFICADOR HF SOLO 40 MTS 150WATS
 JOSE BARON CX5EM 099347284
COMPRO (06) FUENTE PARA COLLINS KWM-2A
 HEBERT 094675684
VENDO (05) ICOM 735 BANDA CORRIDA CON MICROFONO
 SINTONIZADOR DE ANTENA ICOM
 FUENTE ICOM
 DELTA 500 500 V
 EDUARDO CX9BBN TEL. 2708 8817 27089235
VENDO (05) YAESU FT-757GX TRANSCEIVER CAT SYSTEM
 YAESU FC-757GX FULL AUTOMATIC ANTENNA TUNER
 YAESU FP-707.....POWER SUPPLY
 EQUIPO Y TUNER CON SUS MANUALES ORIGINALES, TODO EN SU CORRECTO FUNCIONAMIENTO.
 TODO U\$S 1200. MARIO PALLER TEL 094475005
 CX4DAF@HOTMAIL.COM



ESTIMADO COLEGA, EL BOLETIN CX... ESTA ABIERTO A SUGERENCIAS, COMENTARIOS, OPINIONES Y COLABORACIONES DE INTERES PARA LOS RADIO AFICIONADOS CON SU COLABORACION NO SOLO ESTA AYUDANDO AL CLUB, SI NO QUE CONTRIBUYE CON TODA LA RADIO AFICION CX.

